

# Iniciativa de planificación de elementos de justicia ambiental

PLACEWORKS

# Agenda

## » **Presentación**

- Descripción general de la Iniciativa de Planificación de Elementos de Justicia Ambiental

## » **Preguntas y respuestas**

## » **Paseo por la galería**

## » **Volver a reunirse y cerrar**



# ¿Qué es Justicia Ambiental?

- » **Todos tienen derecho a la misma protección ambiental y a participar en el proceso de toma de decisiones.**
- » **Requiere que los gobiernos corrijan las leyes, políticas y regulaciones que:**
  - Creó racismo y opresión sistémicos.
  - Puso a las comunidades de bajos ingresos y de color en áreas más contaminadas.
- » **Requiere un compromiso sólido y equitativo con las comunidades afectadas.**





# Ley de California

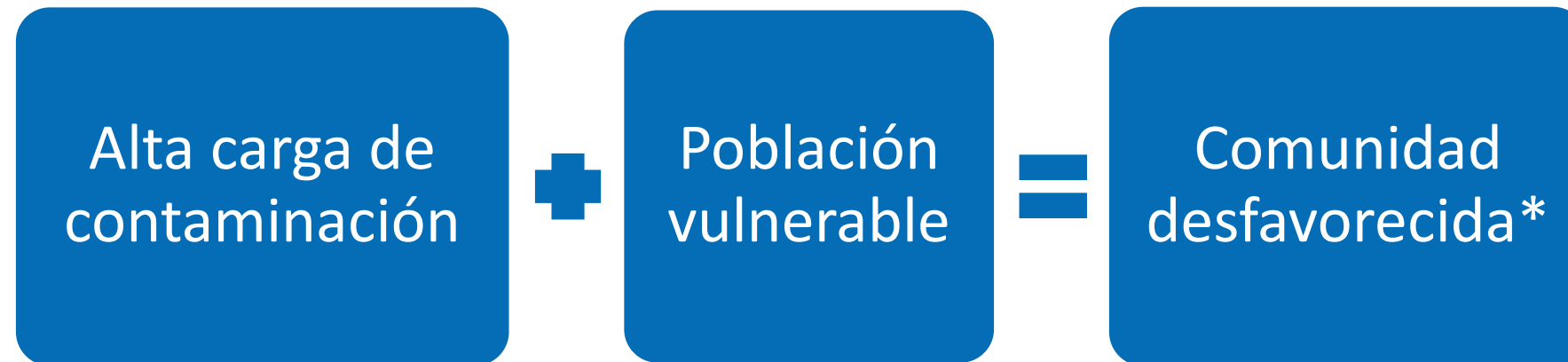
La ley de California exige que los condados y las ciudades aborden la justicia ambiental mediante:

- Identificar comunidades que sufren injusticias ambientales (es decir, “comunidades desfavorecidas”)
- Evaluación de las condiciones y desafíos en estas comunidades
- Añadir políticas en el Plan General para abordar estas injusticias



# Identificación de “comunidades desfavorecidas”

- » Las comunidades desfavorecidas se definen en la ley estatal como comunidades de bajos ingresos que experimentan altos niveles de contaminación y otros peligros para la salud.



\* La ley estatal utiliza el término “comunidad desfavorecida”. ¿Qué término preferiría que usáramos en el Elemento de Justicia Ambiental?



# Cuestiones de justicia ambiental



Exposición a la contaminación y calidad del aire.



Acceso a alimentos y comestibles saludables y asequibles



Acceso a viviendas seguras, sanitarias y estables.



Acceso a oportunidades recreativas y actividad física.



Acceso a servicios e instalaciones públicos eficaces



Exposición a peligros climáticos, condiciones climáticas extremas y otros riesgos



Capacidad para participar en procedimientos gubernamentales.



Otras cuestiones específicas de una comunidad



# ¿Qué es un Plan General?

## » “Plan” para el crecimiento y el desarrollo

- Establece la visión de la comunidad y apoya objetivos, políticas y acciones.
- Proporciona dirección para el desarrollo futuro y la toma de decisiones de la ciudad.
- Incluye ocho secciones o “elementos” obligatorios.





# ¿Qué es un "Elemento"?

La ley estatal requiere que los Planes Generales contengan ocho secciones o “elementos” obligatorios. El Estado brinda flexibilidad en cómo se organizan los elementos.



Uso del suelo



Circulación



Hogares



Conservación



Espacio abierto



Ruido



Seguridad



**Justicia Ambiental**



# ¿Qué es la Iniciativa de Planificación de Elementos de Justicia Ambiental?

## » Esfuerzo colaborativo:

- Burlingame
- East Palo Alto
- San Mateo County

## » Preparar/actualizar elementos de justicia ambiental en cada jurisdicción



# Proceso de iniciativa de planificación de elementos de Justicia Ambiental

## » Cuatro Pasos:

1. Investigar cuestiones de justicia ambiental y comunidades
2. Involucrar a las comunidades
3. Desarrollar borradores de elementos de justicia ambiental
4. Adoptar los elementos de justicia ambiental





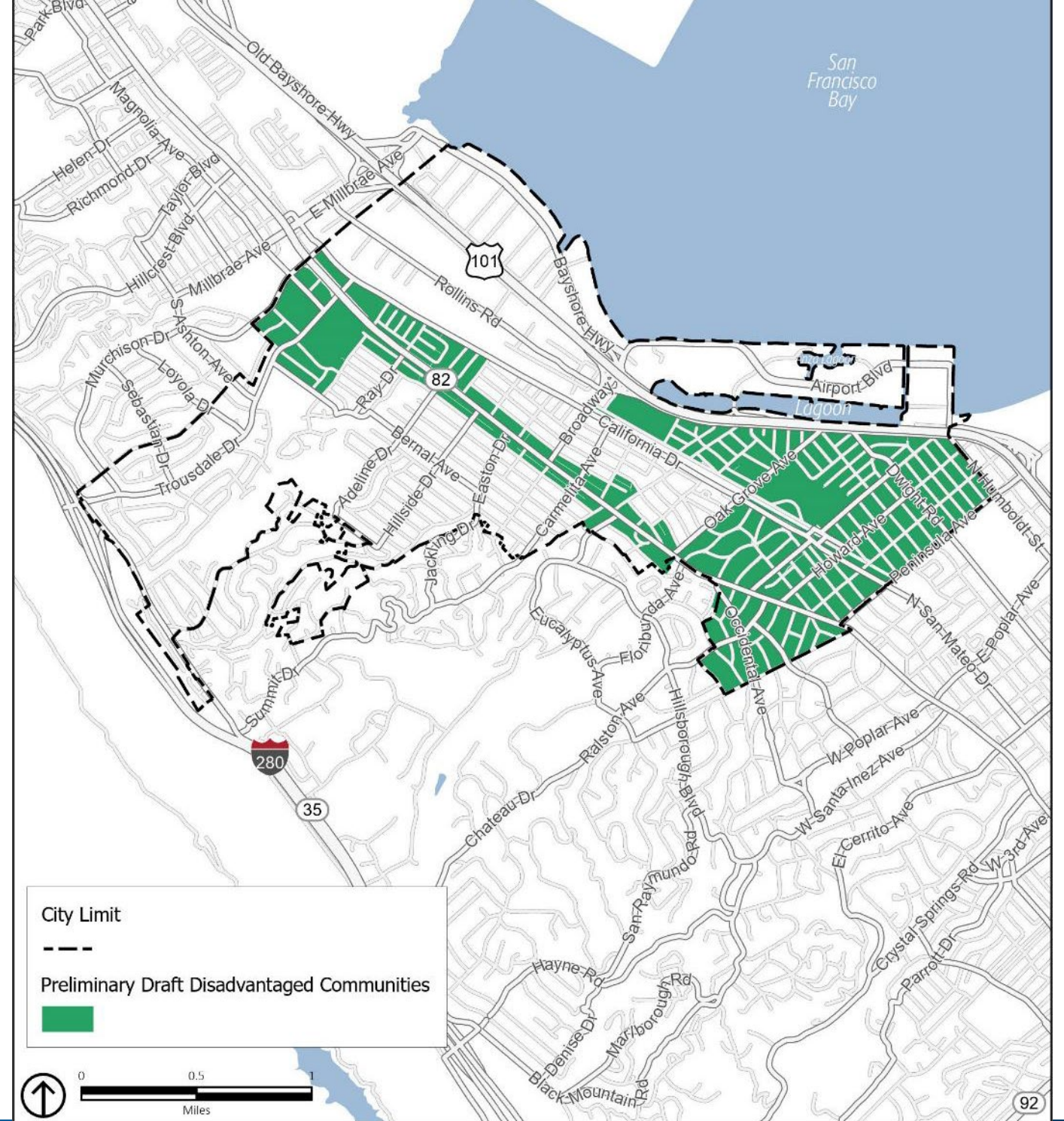
# ✓ Paso 1: Investigar las comunidades y los problemas de justicia ambiental

- » Investigar cuestiones de justicia ambiental.
- » Identificar comunidades desfavorecidas preliminares basándose en los datos disponibles.



# Borrador preliminar del mapa de comunidades desfavorecidas de Burlingame

- Poblaciones vulnerables a lo largo de El Camino Real
- Riesgo de desplazamiento
- Desempleo relativamente alto, comunidad de color





# Paso 2: Involucrar a las comunidades

- » **Conocimiento y experiencia locales**
- » **Verificación veterinaria y terrestre del mapeo preliminar**
- » **Obtenga más información sobre los problemas que enfrentan estas comunidades.**



# Oportunidades de participación comunitaria

- » La participación de la comunidad es fundamental
- » Formas de participar:
  - Talleres presenciales
  - Encuestas puerta a puerta
  - Encuesta en línea interactiva basada en mapas In-person workshops
- » ¡Visite el sitio web del proyecto para mantenerse actualizado con las últimas oportunidades!

[envirojusticeplanning.com](http://envirojusticeplanning.com)

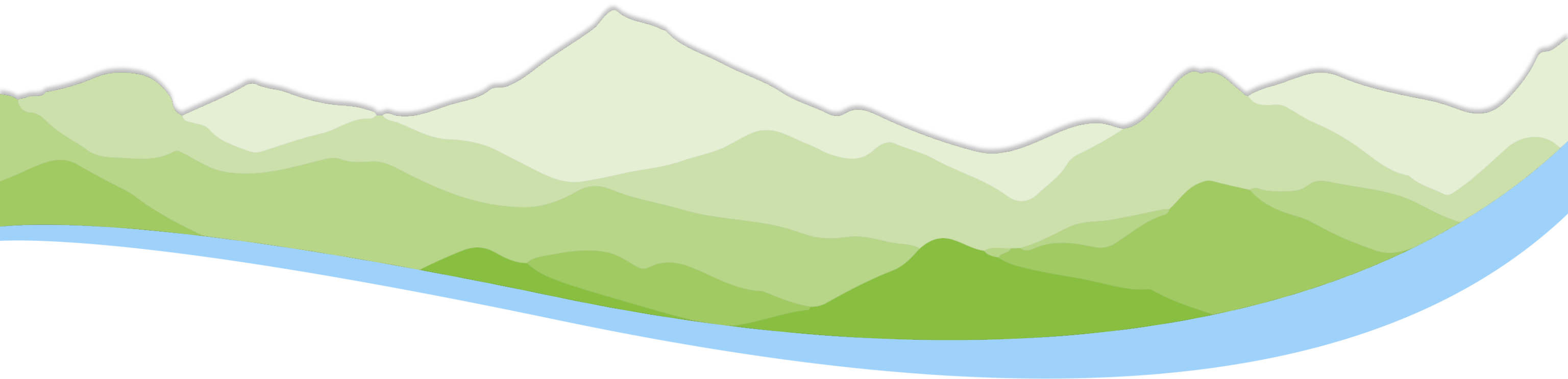




# Pasos Siguietes?

- » **Paso 3: Preparar un borrador Elemental de Justicia Ambiental (este verano que viene hasta la primavera 2025)**
- » **Paso 4: Adoptar los Elementos de Justicia Ambiental (Verano 2025)**





**¿Preguntas?**



# Actividad de paseo por la galería

## » Descripción general

- ¡Queremos escuchar de ti!
- Hay piezas del Elemento de Justicia Ambiental de Burlingame en tableros alrededor de la sala y es necesario que agregues tus ideas.

## » Direcciones

- Utilice puntos adhesivos para votar sobre temas prioritarios y comparta sus opiniones con los tomadores de notas y los facilitadores cerca de cada tablero.
- Haga preguntas, comparta su razonamiento detrás de la votación y escuche a los demás participantes.

## » Tiempo de la actividad: Una hora

# Próximos pasos

## » Continuar con la participación de la comunidad

- Talleres en East Palo Alto y el condado
- Encuestas comunitarias
- Entrevistas con organizaciones comunitarias

## » Mapas y problemas refinados

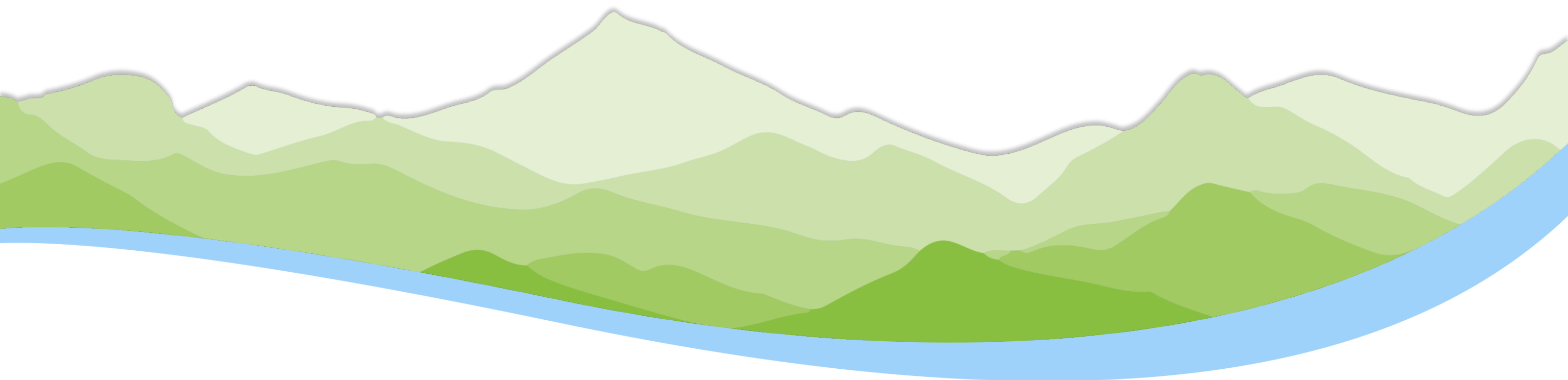
## » Desarrollo de políticas

## » Proyecto de elemento de justicia ambiental

## » Revisión y aportes de la comunidad







**iGracias!**

CC PLACEWORKS

